

どんな壁や床もタッチ画面に早変わり！
1→10drive が Smart Touch System 「スマッチ」 を開発



株式会社ワン・トゥー・テン・ドライブ（東京オフィス：品川区、代表：梅田亮、以下 1→10drive）は、測域センサ（※）とプロジェクターを活用し、簡単な設置だけで、あらゆる面をタッチ画面化する PC アプリ「スマッチ（Smart Touch System）」を開発いたしました。スマッチを導入することで、既存のスペースがインタラクティブな空間へと変化します。以下ご活用シーンの例をご紹介します。

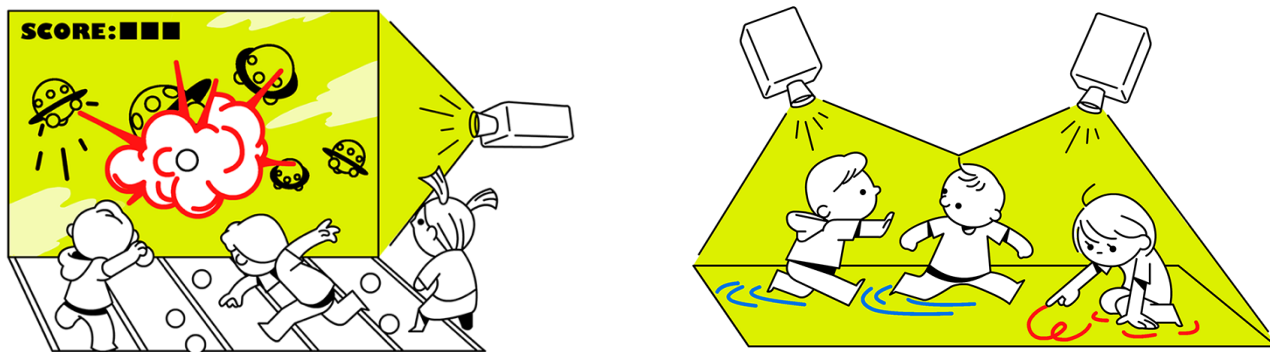
※ 測域センサとは：

空間の物理的な形状データを出力することができる走査型の光波距離計。レーザースキャナー、3D スキャナーともいう。

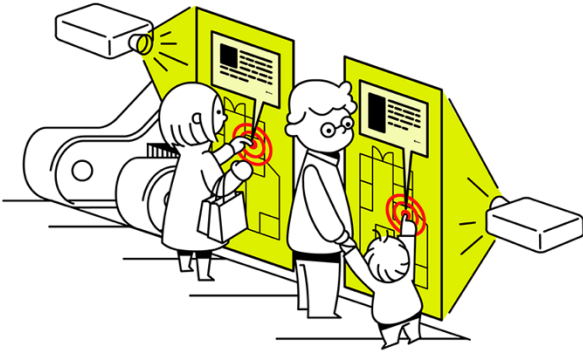
【スマッチ（Smart Touch System）の活用例】

日常生活から遊具施設やテーマパークなど特別な環境まで、あらゆるシーンでの活用をご紹介します。

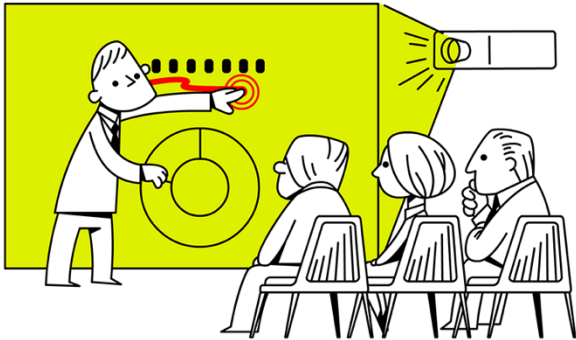
① アミューズメントスペースなどの遊具として



② ショッピングモールなど商業施設の壁の有効活用



③ 授業や学会、ビジネスシーンなどでのプレゼンテーションに



【スマッチ (Smart Touch System) のしくみ】

測域センサが壁や床の面に沿って赤外線を出し、それを手や足などが遮った際に、「タッチした」という情報として PC が処理し、リアルタイムでビジュアルを生成し、プロジェクター（やその他ディスプレイ）に映像としてインタラクティブに反映されます。

これにより、タッチ式のスクリーンに限らず、どんな面でもタッチ画面化できます。さらに、通常のタッチスクリーンでは反応しない手袋や靴ごしのタッチでも反応いたします。

2018 年春頃、上記機能を持ったシステムパッケージを販売予定です。（事前のご相談やカスタマイズ版のご相談などは、常時お待ちしております。）

■1→10drive について

2015 年設立。ブランドの根本をつくるプロトタイピングにより、従来の次元を超える体験を生み出すことで、人々の楽しさや利便性をアップデートし、次世代へ繋がる製品やサービスをつくり続けている。

理念は、「Beyond the Reality」。

<http://www.1-10.com/drive/>

[本件に関する問い合わせ先]

フントゥーテンホールディングス 担当：五明（東京オフィス）

電話：03-5781-3600 MAIL：pr@1-10.com